

ORARI

ore 21 *inizio (si prega di osare la puntualità)*
ore 22 *break e momento di convivialità*
ore 22.20 *ripresa con domande e approfondimenti
(per chi lo desidera)*
ore 23 *termine della serata*

ISCRIZIONI

*La partecipazione è libera.
Gli incontri avranno luogo in giornate diverse della settimana per facilitare i relatori
e i diversi impegni dei partecipanti.
È possibile partecipare anche solo ad alcuni incontri.*

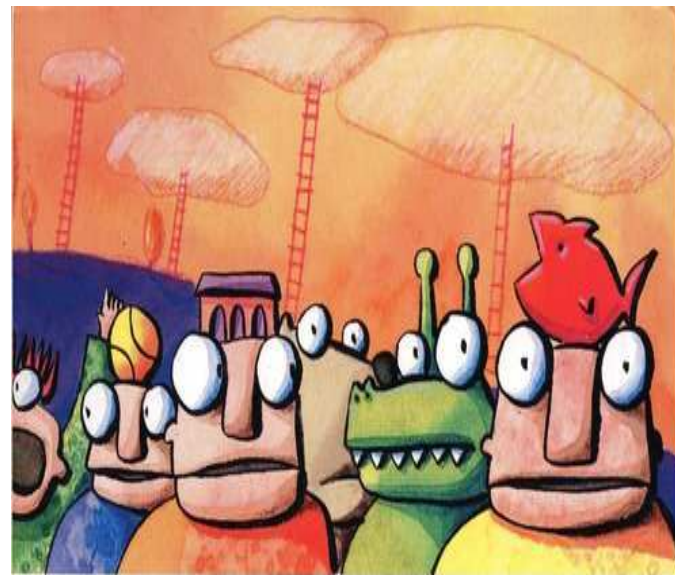


SEDE DEGLI INCONTRI

Abitazione della Comunità Missionarie Laiche
Via XXIX Maggio, 30 — Legnano
Tel 0331/594533
Email: comunitampime@tin.it

Comunità Missionarie Laiche—PIME
in collaborazione con CAM TO ME onlus

ABITARE LO SPAZIO DI MEZZO



RESTIAMO UMANI

È forse nella percezione di tanti l'urgenza di ridare un volto umano al nostro quotidiano, alla nostra convivenza civile, alle nostre chiese, alla politica, ai rapporti interpersonali... ai diversi e comuni livelli. Ma non c'è nulla di scontato in tutto questo. Dire "umano" vuol dire una cosa immensa eppure non c'è nulla di più fragile e complesso.

Perché capita così spesso di percepire che si può vivere l'esatto contrario, che non è per nulla naturale, lineare e semplice esserlo? Sembra sempre più che ci sia bisogno ancora una volta di imparare e di farlo seriamente perché la disumanità uccide, devia, fa male.

Il titolo di questa nuova edizione dello "Spazio di mezzo" è un omaggio ad un giovane (V. Arrigoni) che nel suo impegno per altri essere umani, che gli è costato la vita, ha avuto un'intuizione grande: nessuno viene risparmiato dal rischio di perdere il contatto con le cose più importanti, con ciò che fa vivere, con ciò che ci fa diventare ciò che siamo.



Mercoledì 16 novembre 2011
**QUESTO UMANO MONDO:
LUOGO DI DIO**

Serena Noceti
Teologa

Giovedì 24 novembre 2011
**SI DIVENTA UOMINI:
Tra gettatezza e cura**

Silvano Petrosino
Filosofo

Venerdì 2 dicembre 2011
**L'UMANO AD OGNI COSTO:
L'esperienza di una scrittrice**

Flannery O'Connor

Luca Moscatelli
Biblista

Mercoledì 14 dicembre 2011
**QUANDO SI DICE UNA POLITICA
"a misura d'uomo"**

Fabio Pizzul
Consigliere comunale Lombardia

Lunedì 19 dicembre 2011
**L'UMANITÀ FERITA COME
OCCASIONE DI UMANIZZAZIONE**

Monache di Piombino

Mercoledì 11 gennaio 2012
IMMAGINE D'UOMO
Tratti che identificano l'uomo nel
cinema contemporaneo

Andrea Lavagnini
Equipe Centro culturale S. Fedele