

“Primo orientamento” alla missione

DESTINATARI

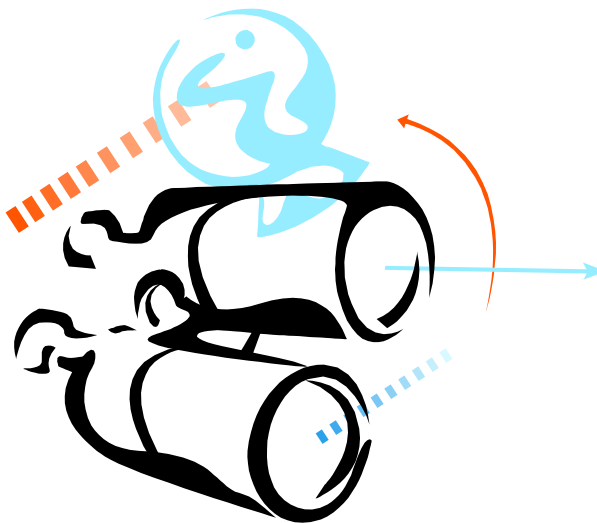
- ◇ giovani e adulti che nutrono interesse per un'esperienza (visita, servizio...) in ambito missionario e del volontariato internazionale e che chiedono aiuto per un orientamento e un discernimento verso una formazione e una preparazione adeguate
- ◇ giovani e adulti che chiedono un'informazione di base circa riferimenti sul territorio (Istituti missionari - Associazioni - Ong...)
- ◇ adulti che per motivi d'età non possono inserirsi in proposte formative adeguate
- ◇ giovani e adulti che per motivi personali, familiari, di lavoro, di tempo non riescono a partecipare ad altre proposte più approfondite ed articolate
- ◇ gruppi, soprattutto parrocchiali che necessitano di un aiuto nella formazione
- ◇ giovani e adulti che esprimono interesse e desiderio ad anno inoltrato, quando tutte le proposte formative sono già iniziate



SEDE degli INCONTRI

CAM TO ME onlus

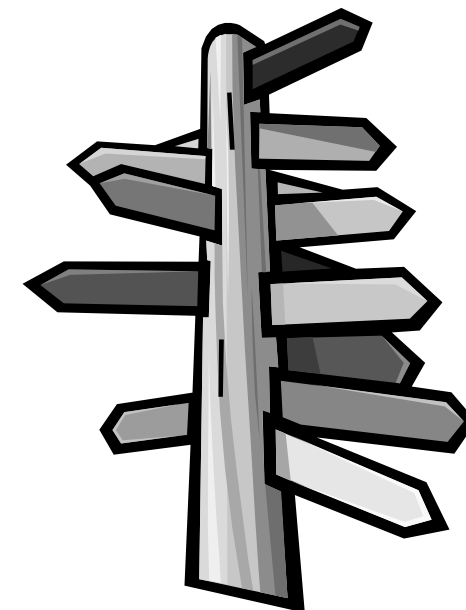
Via Ugo Betti 62
(Qre Gallaratese)
MILANO
(facilità di parcheggio
fermata MM Bonola)



Ufficio per la pastorale missionaria
Diocesi di Milano

“PRIMO ORIENTAMENTO” ALLA MISSIONE Edizione Autunnale 2010

Proposta di base che aiuta il discernimento
e che orienta ad altre opportunità formative



L'ITINERARIO prevede 7 incontri

**1. ORIENTARSI... A CHI... A COSA,
nel contesto ecclesiale, laicale, insieme
ad altri**

◇ Momento introduttivo, di conoscenza
e di ascolto di esperienze

28 settembre 2010

DON ANTONIO NOVAZZI,
Ufficio per pastorale missionaria



**2. LA POVERTA' e LA CRISI
DELLO SVILUPPO**

5 ottobre 2010

ANTONIO ANTIDORMI,
Ufficio per pastorale missionaria

**3. LA QUALITA' DELLA COOPERA-
ZIONE**

12 ottobre 2010

ANTONIO ANTIDORMI,
Ufficio per pastorale missionaria

**4. NELLA BIBBIA, UN POPOLO E UN
DIO "STRANIERI"**

21 ottobre 2010

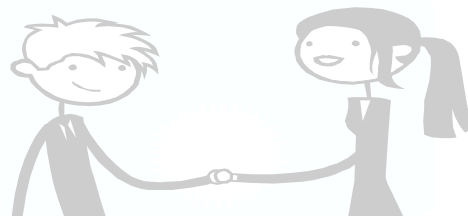
LUCA MOSCATELLI,
Ufficio per pastorale missionaria

5. USCITE E PARTENZE"

delle prime comunità cristiane

28 ottobre 2010

P. GIANFRANCO ZINTU,
Missionario della Consolata



**6. COMUNICARE E INCONTRARE... fuori e
oltre me**

2 novembre 2010

ILARIA MANTEGAZZA,
Ufficio Mondialità PIME

**7. VOLONTARIATO: LO STILE
DELLA PROPRIA LIBERTA'**

4 novembre 2010

PAOLO ROMAGNOLI
Celim

Iscrizioni entro il 1 Aprile
E' consigliabile la partecipazione all'intero percorso

Quota di partecipazione: euro 25
GLI INCONTRI prevedono
il ritrovo alle ore 20.45 e l'inizio alle ore 21

Ufficio per la pastorale missionaria
Diocesi di Milano

Per info e iscrizioni

**UFFICIO DIOCESANO per la PASTORALE
MISSIONARIA**

tel: 02.8556232

e-mail: missionario@diocesi.milano.it

COMUNITA' MISSIONARIE LAICHE (CML)
Antonella Marinoni

tel: 333.1766822

e-mail: comunitampime@tin.it